



### REATTANZA INDUTTIVA

#### Materiale occorrente:

- Nucleo ad U
- Giogo
- Porta lampada
- Lampadina da 3,5 V
- 3 cavetti di collegamento
- Bobina da 600 spire
- Cartoncino

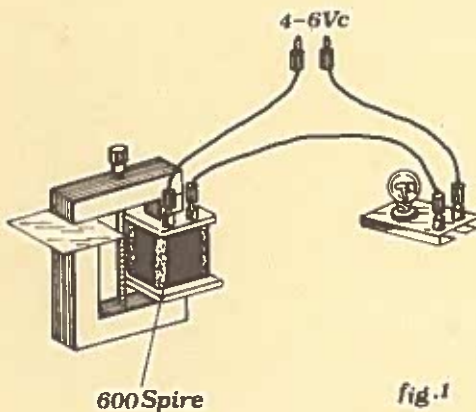


fig. 1

#### Montaggio:

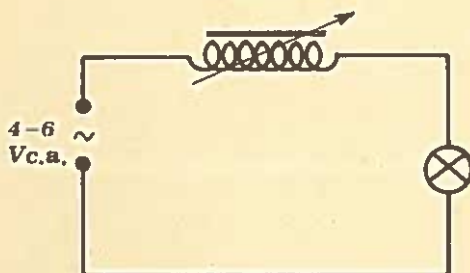
Collegare la lampadina ad una sorgente di corrente alternata 4 - 6 V con l'interposizione della bobina da 600 spire.

Il giogo va posto sul nucleo interponendo un cartoncino tra il giogo stesso e il nucleo.

Variando la posizione del giogo o togliendolo, varia la corrente e quindi la luminosità della lampadina.

La variazione del circuito magnetico fa variare l'autoinduzione dello avvolgimento e quindi la reattanza induttiva.

La bobina si comporta come una resistenza variabile inserita nel circuito.



Schema 1