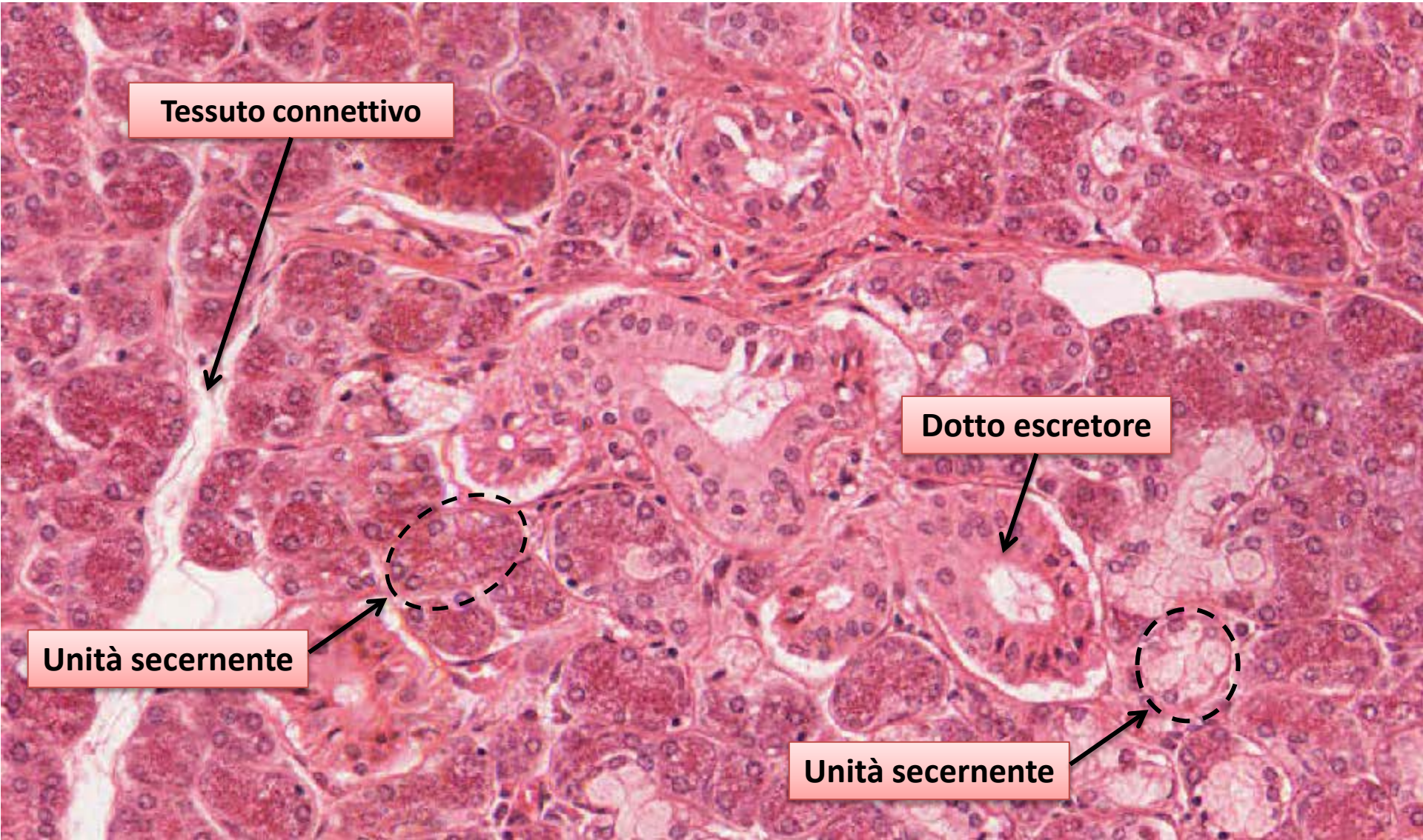


Epitelio Ghiandolare

(ghiandola salivare sottomascellare)

Colorazione Ematossilina-Eosina



L' **Epitelio Ghiandolare** è una tipologia di tessuto epiteliale che costituisce il parenchima delle ghiandole. Le cellule di questo tessuto elaborano e secernono sostanze di attività specifica (possono essere proteine, glucidi o lipidi) che vengono rilasciate nel microambiente circostante.

E' possibile individuare:

- ghiandole esocrine, costituite da **unità secernente**, anche dette *adenomeri*, ossia gruppi di cellule che elaborano il prodotto di secrezione, e da **dotto escretore** che veicola il prodotto di secrezione all'esterno (sulla superficie di un epitelio di rivestimento). Esistono ghiandole semplici, costituite da un solo dotto ed una sola unità secernente, e ghiandole composte (ad esempio **ghiandole salivari**), formate da un insieme di unità secernenti e dotti tenuti insieme da tessuto connettivo. All'interno della stessa ghiandola composta possono essere presenti unità secernenti che mostrano diversa colorabilità (come quelle mostrate nel tratteggio in figura) poiché elaborano secreti di natura chimica differente, che quindi mostrano una diversa affinità con i coloranti (vedi immagine);
- ghiandole endocrine che sono prive di dotto escretore e riversano il prodotto di secrezione (ormone) nei capillari adiacenti (ad esempio ghiandola surrenale, tiroide, ecc.)